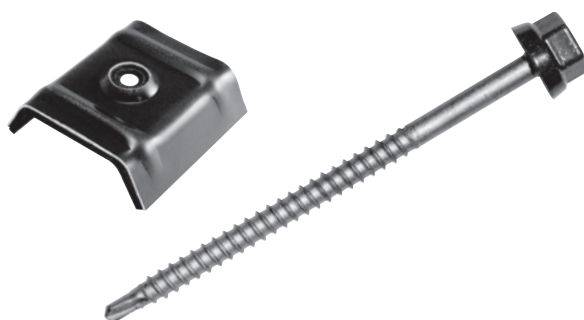


NÉGOBOX
COUVERTURE



COUVERTURE



ETANCO[®]

Tél : 01 34 80 52 00 - Fax : 01 30 71 01 89 - distribution-etanco.fr



... pour des implantations modulaires



Ral	1015	7015	7042	9005
Réf. ETANCO	014	221	275	070
	Jaune sable	Gris ardoise	Gris trafic	Noir
	5008	7016	8012	9006
	008	236	054	010
	Ardoise	Gris anthracite	Rouge tuile	Aluminium
	6011	7022	8014	9007
	040	020	068	276
	Vert réséda	Gris graphite	Brun macao	Gris persan
	6021	7035	9001	9010
	055	158	235	001
	Vert tilleul	Gris clair	Blanc papyrus	Blanc
	7006	7037	9002	
	064	321	042	372
	Lauze	Gris poussière	Gris pierre	Nuage 4750

Ajouter la référence ETANCO au code produit à 6 chiffres afin de notifier la couleur choisie
Lorsque le produit est naturel (non laqué), la référence ETANCO = 000

Exemple de code pour une Zacrovis BOIS 2C 6,5 x 100 + Cavalier VULCO 3X333X45 :

Code produit = 603 084 + Référence Etanco pour Ral 5008 = 008

Code = 603 084 008	
Code produit	Réf. Etanco




SEGMENTATION

Les produits sont segmentés de deux manières :

- les couleurs

- Bacs Acier
- Grandes Ondes
- Plaques Sous Tuile

- les matériaux

-  Bacs Acier
-  Grandes Ondes
-  Plaques Sous Tuile

ZACROVIS

Vis autoperceuse à Tête Hexagonale ZAMAC Zinc / Alu (6 pans de 12 mm)

Matière : Acier SUPRACOAT 2C

Résistance à la corrosion = 15 cycles KESTERNICH

Rapport d'essais

BUREAU VERITAS

Capacité de perçage : 4 x 0,75 mm

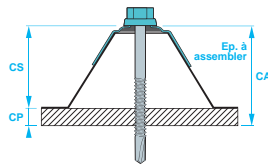
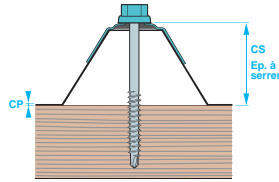
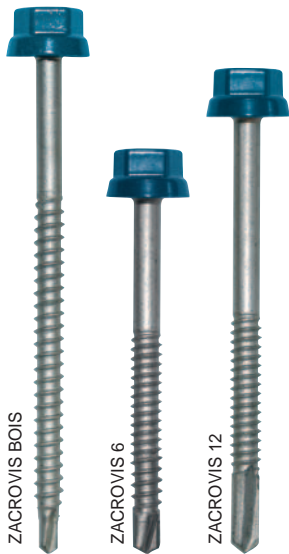
Zacrovis BOIS		Ø x L	Code sachet x100
CS mini	CS maxi		
25	50	6,5 x 100	551 226
50	80	6,5 x 130	551 230

Capacité de perçage : 1,5 à 6 mm

Zacrovis ZED		Ø x L	Code sachet x100
CS mini	CA maxi		
38	62	6,3 x 75	333 865

Capacité de perçage : 4 à 12 mm

Zacrovis IPN		Ø x L	Code sachet x100
CS mini	CA maxi		
23	63	5,5 x 85	333 316



DTU
40.35

DTU
40.36

GARANTIE
20 ans
Anti-corrosion
de la tête de vis

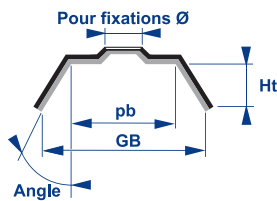
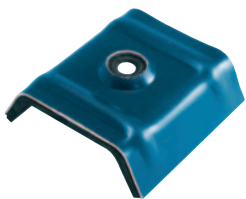


CAVALIER - T VULCO

Cavalier monobloc avec étanchéité intégrée (caoutchouc EPDM vulcanisé en sous face)

Matière : Aluminium prélaqué ép. 10/10e + Joint élastomère EPDM

Pour fixations Ø 5,5 à 8 mm



pb	GB	Ht	Angle	Profils de bacs	Type	Code sachet x100
24	35	9	25°	3x333x45	HV	111 101
21	32	10	24°	4x250x40	CV	111 103
22	34	10	31°	4x250x35	EV	111 105
30	36	7	54°	3x333x45	MV	111 116

DTU
40.36



NÉGOBOX

NOUVEAU



Conditionnement **x100**
Zacrovis + Cavalier VULCO

EXEMPLE :

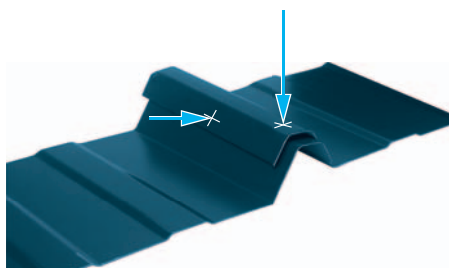
ZACROVIS BOIS 6,5 x 100 (551 226) + VULCO 3x333x45 (111 101) = 603 084*

x100	Code NÉGOBOX*	VULCO 3x333x45 111 101	VULCO 4x250x40 111 103	VULCO 4x250x35 111 105	VULCO 3x333x45 111 116
BOIS 6,5 x 100 - 551 226	603 084	603 085	603 086	603 087	
BOIS 6,5 x 130 - 551 230	603 088	603 089	603 090	603 091	
ZED 6,3 x 75 - 333 865	603 071	603 072	603 073	603 074	
IPN 5,5 x 85 - 333 316	603 075	603 076	603 077	603 078	

(*) ajouter les 3 chiffres (référence couleur Etanco) à la fin du code produit



NOUVEAU



ZACROVIS 1.5

Vis autoperceuse à Tête Hexagonale ZAMAC Zinc / Alu

+ Rd. Vulca/Alu Ø 14 mm

Matière : Acier SUPRACOAT 2C


Résistance à la corrosion = 15 cycles KESTERNICH

Capacité de Perçage : 3x0,75 ou 1,5 mm

Rapport d'essais

BUREAU

VERITAS

Zacrovis 1.5		Ø x L	Code  x100
CS mini	CA maxi		
-	8	6,3 x 22	603 094

(*) ajouter les 3 chiffres (référence couleur Etanco) à la fin du code produit

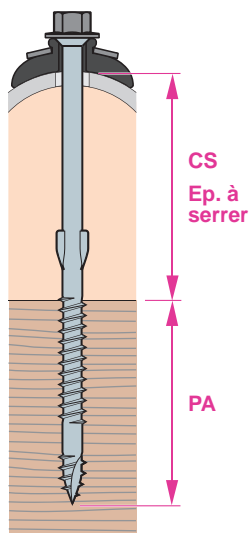
DTU
40.35

DTU
40.36

GARANTIE
20 ans
Anti-corrosion
de la tête de vis



NOUVEAU



MONOVIS BOIS

Vis autoperceuse à ailettes et Tête Hexagonale
(6 pans de 8 mm)

Matière : Acier galvanisé à chaud au trempé

+ Rd. Inox Ø 22 / EPDM Ø 25 mm


Résistance à la corrosion = 15 cycles KESTERNICH



Rapport d'essais

BUREAU

VERITAS

Monovis bois		Ø x L	Code  NÉGOBOX*
CS mini	CS maxi		
52	67	6,5 x 130	x200 603 092

Profondeur d'Ancrage minimum dans le bois = 50 mm

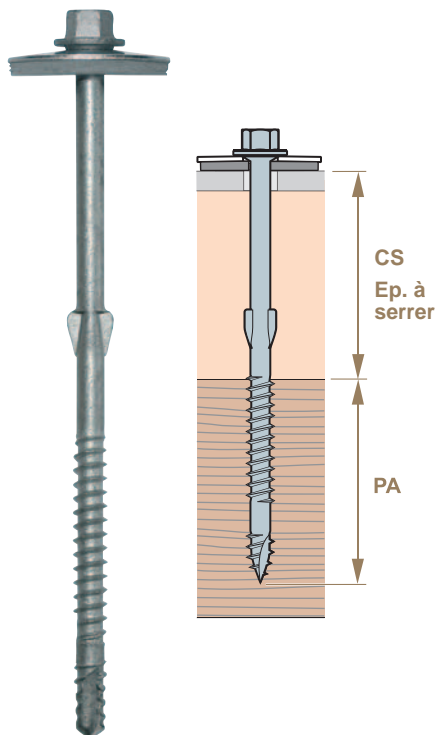
(*) le produit est naturel (non laqué), la référence ETANCO = 000

USTB
3297

DTU
40.37



NOUVEAU



CANALVIS BOIS

Vis autoperceuse à ailettes et Tête Hexagonale
(6 pans de 8 mm)

Matière : Acier galvanisé à chaud
+ Rd. Vulca Galva / EPDM Ø 30 mm

Résistance à la corrosion = 15 cycles KESTERNICH

Canalvis bois		Ø x L	x200	Code NÉGOBOX*
CS mini	CS maxi			
62	77	6,5 x 130		603 093

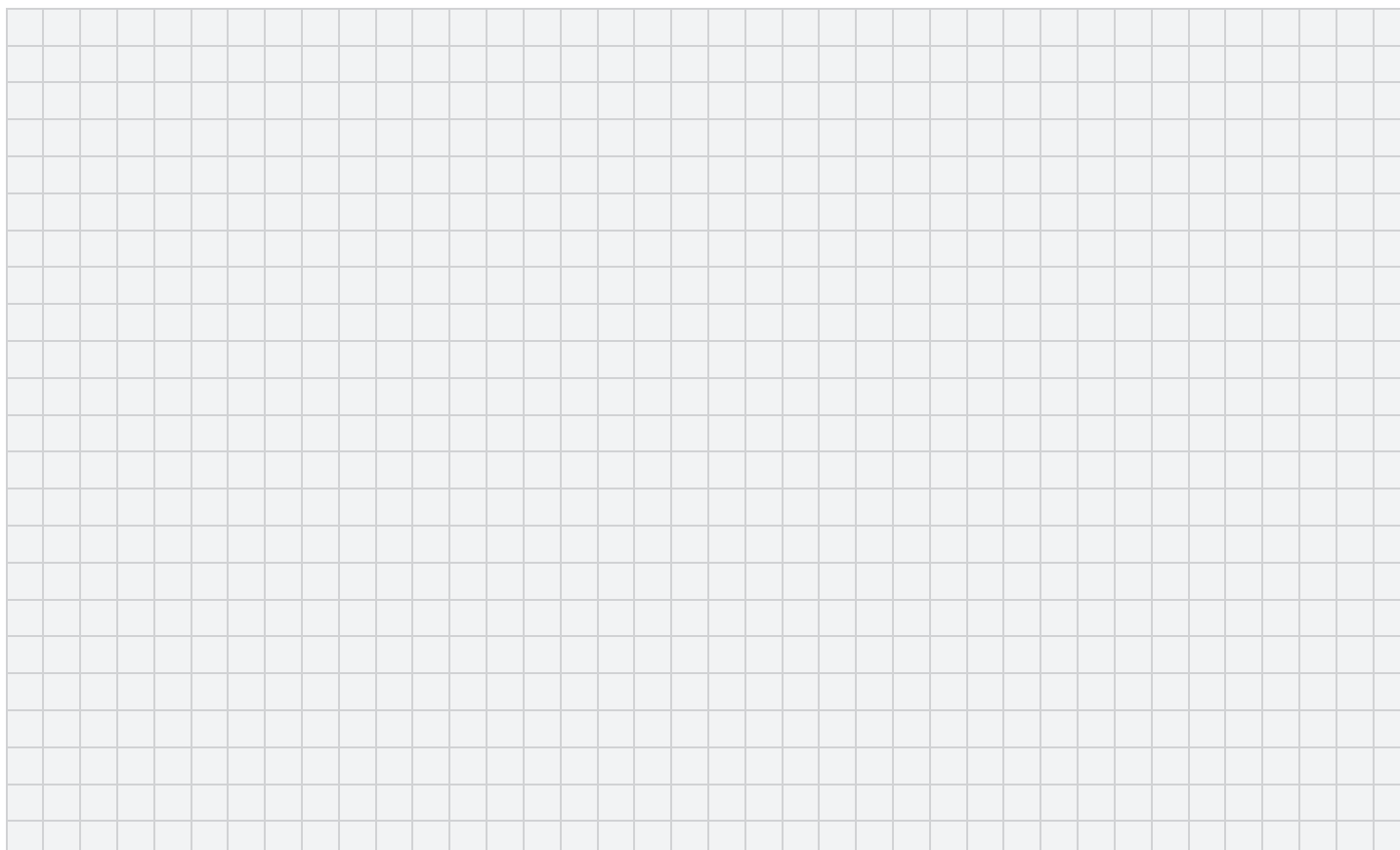
Profondeur d'Ancrage minimum dans le bois = 50 mm

(*) le produit est naturel (non laqué), la référence ETANCO = 000

CS TB
3297



NOTES :



NOUVEAU

OPTIMISEZ VOS LINÉAIRES AVEC LE CONCEPT NÉGOBOX





Votre distributeur :

Réf. : 766 - 11/16

ETANCO DISTRIBUTION

Parc les Érables - Bât. 1 - BP 49
66 Route de Sartrouville 78231 LE PECQ Cedex FRANCE

Tél. : **01 34 80 52 00** - Fax : 01 30 71 01 89
www.distribution-etanco.fr - www.etanco.eu



ETANCO®

Tél : 01 34 80 52 00 - Fax : 01 30 71 01 89 - distribution-etanco.fr